

Aktives DMP-Management mit RDMO beim BMBF-Projekt PalMod2

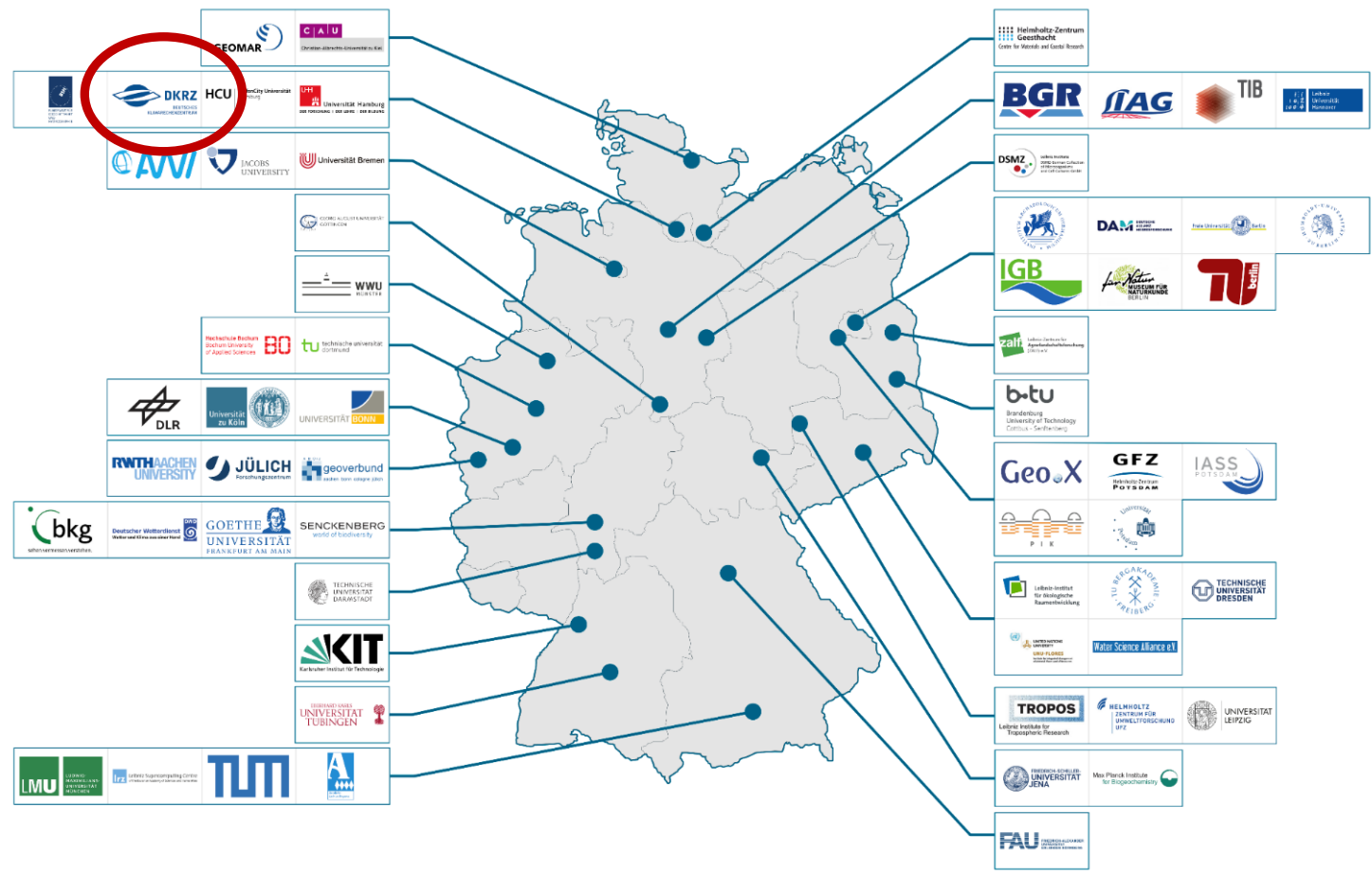
Workshop „Datenmanagementpläne und -tools“

2. März 2021

Karsten Peters-von Gehlen
Deutsches Klimarechenzentrum (DKRZ)

Who we are

- 58 institutions covering the breadth of Earth System Sciences (ESS)
 - Universities
 - Research Organizations
 - Infrastructure Providers
 - Governmental Institutions
 - Scientific Associations & Networks
- Established 2018 as **Open Consortium** and the ESS branch in the NFDI



contact: info@nfdi4earth.de



Challenges and Key Goals (selected)

Our Challenges (to name few)

- **Different data cultures** and velocities to FAIR from data streams to long tail data; RDM experts and novices
- **Incomplete support along** the data lifecycle



Key Goals (to name a few)

- **Qualification for people, data, tools and services** as a basis for FAIR RDM and viability
- Use of **DMP** in ESS projects become a matter of course
 - **Establish a set of common principles, rules, standards and guidance** for ESS researchers
 - **Consolidate research data services in ESS and develop long-term perspective and strategy**



DKRZ Datenmanagement



<https://serc.carleton.edu/eslabs/climate/index.html>

Image Credit: M. Ruzek

DKRZ Datenmanagement



<https://serc.carleton.edu/eslabs/climate/index.html>

Image Credit: M. Ruzek

Beispiel: PalMod2



**PAL
MOD**

GERMAN
CLIMATE
MODELING
INITIATIVE

GEFÖRDERT VOM



Bundesministerium
für Bildung
und Forschung

FONA
Forschung für Nachhaltigkeit

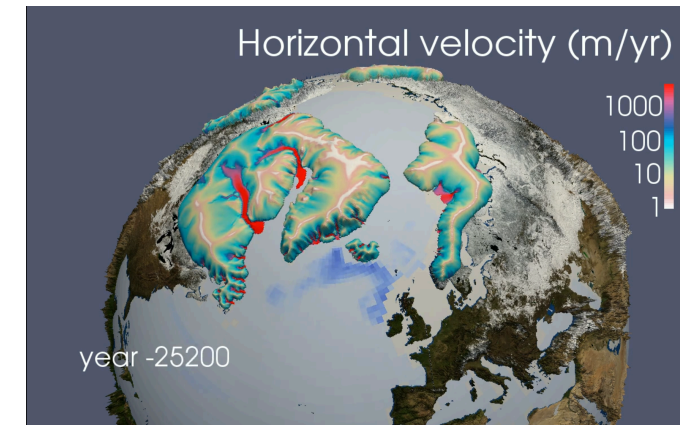
PalMod2 - Kurzübersicht

Projektrahmen

- Projektziel: globale Simulation eines kompletten Glazialzyklus (130ka)
- 14 Projektpartner (13 national, 1 Kanada), ca. 80 Forscher/innen
- Heterogene Datentypen: Beobachtungsdaten & Simulationsdaten

FDM in PalMod2

- Anforderung -> projektweites Datenmanagement und -koordination von ca. 2PB Daten
 - Langfristige Nachnutzung auch über das Projekt hinaus -> **FAIR!!!**
- Ansatz -> Arbeitsgruppe “Datenmanagement” (2 FTE)
 - angesiedelt am DKRZ und Helmholtz-Zentrum Geesthacht (HZG)



<https://www.palmod.de>

Ein Datenmanagementplan für PalMod2

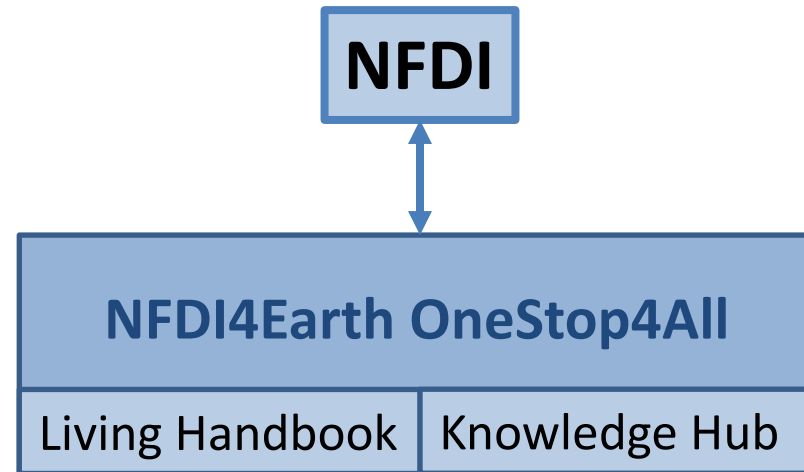
- DKRZ betreibt eigene RDMO-Instanz: rdmo.dkrz.de
 - Sommer 2019: Testversion installiert
 - ab Februar 2020: produktiv angewandt für PalMod2
- Inhalte wurde an die **Bedarfe der Forscher/innen** angepasst
 - bisher verfügbare DMP-Templates und -Views nicht praktikabel für große Projekte
- Deliverable in PalMod2: projektweiter DMP in M6
 - Ständige Aktualisierung des DMP (ca. alle 2 Monate)
 - dient als Referenzdokument im Projekt 😊

What's in for NFDI4Earth?

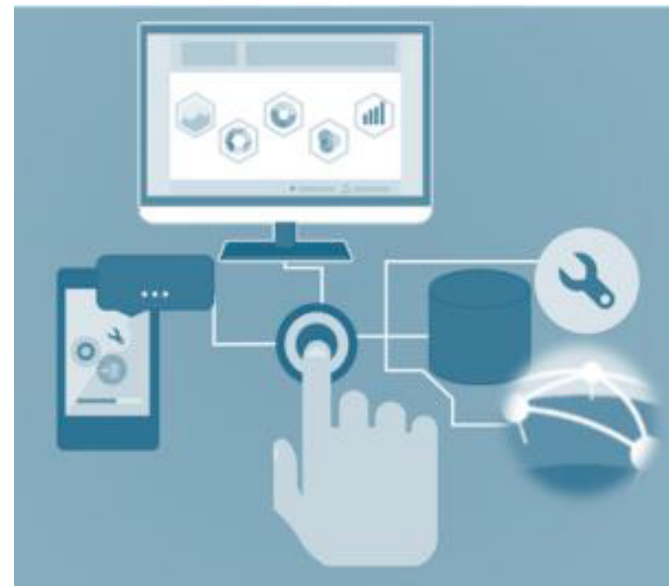
**Keine Frage des Tools,
sondern der Inhalte**

**Erfahrungsbasierter
Support zu ESS-DMPs**

("common principles,
rules and standards")



**ESS-spezifische
Templates**



**Technischer Support
zum Tool-Betrieb**